

## bleeper · pro



professional use



3D movements



light intensity



video/pc out



camera 420 lines



camera CCD color 1/3"



camera 160° movement



display panoramic



100m structure

### CARACTERÍSTICAS TÉCNICAS

|                           |   |
|---------------------------|---|
| Profundidad nominal       | 100 m   |
| Velocidad máxima          | 1,50 m/s  |
| Potencia máxima           | 500w  |
| Motorización 3D           | avance/retroceso, derecha/izquierda, arriba/abajo     |
| Alimentación              | Máxima 32 VCC (2 baterías x 12V 44Ah).                |
| Tracción umbilical        | 200 Kg  |
| Chasis                    | Estructura tubular estanca en aluminio anodizado      |
| Cable umbilical           | 50 o 100m, flotabilidad neutra positiva o negativa    |
| Temperatura de trabajo    | -20° a 50°  |
| <b>DIMENSIONES / PESO</b> |   |
| Medidas principales       | 640x410x260 mm  |
| Peso total bleeper        | 10kg  |
| Peso umbilical            | 50 m 7 Kg., 100 m 18 Kg.                              |
| <b>SISTEMA DE VISIÓN</b>  |   |
| Cámara TV                 | CCD Color 1/3" , 420 líneas de resolución             |
| Orientación Cámara        | 160° vertical   |
| Lente                     | 3,6mm Ángulo visión 74°                               |
| Sistema vídeo             | PAL, NTSC opcional                                    |
| Iluminación               | Halógena 2 focos de 35 w, graduables                  |
| Consola                   | Joystick, pulsadores, display LCD color 7" panorámica |
| Datos                     | Compás, profundímetro                                 |
| Salida exterior           | Video compuesto para TV, PC y grabador                |



CONSOLA



Pol. Ind. Can Magí  
C/ Joan Buscallà, s/n, nave 1  
08190 Sant Cugat del Vallès (Barcelona)  
www.praesentis.com

Tel.:(+34) 93 587 98 52  
Fax:(+34) 93 589 80 81  
E-mail: info@praesentis.com

# bleeper · pro

ROBOT SUBACUÁTICO  
visualización directa de las profundidades

# bleeper · pro

## ROBOT SUBACUÁTICO

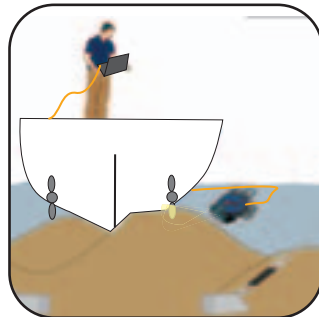
Bleeper Pro es un explorador subacuático profesional, que destaca por sus reducidas dimensiones y su gran versatilidad.

El control del Bleeper Pro se realiza desde superficie mediante un maletín estanco de control, con pantalla de alta resolución integrada e información relativa a los datos de orientación y profundidad.

Bleeper Pro se convierte para sus usuarios en una herramienta de gran utilidad para aplicaciones profesionales y de ocio como inspección de fondeo, revisión de hélices y quillas, control de instalaciones portuarias, arqueología submarina, detección de bancos de peces, etc..



Inspección de boyas y cadenas, anclas encalladas y problemas en compuertas



Grabaciones de ocio inspección y mantenimiento, hélices



Revisión de instalaciones portuarias, visualización de pozos y fosas, construcciones marinas



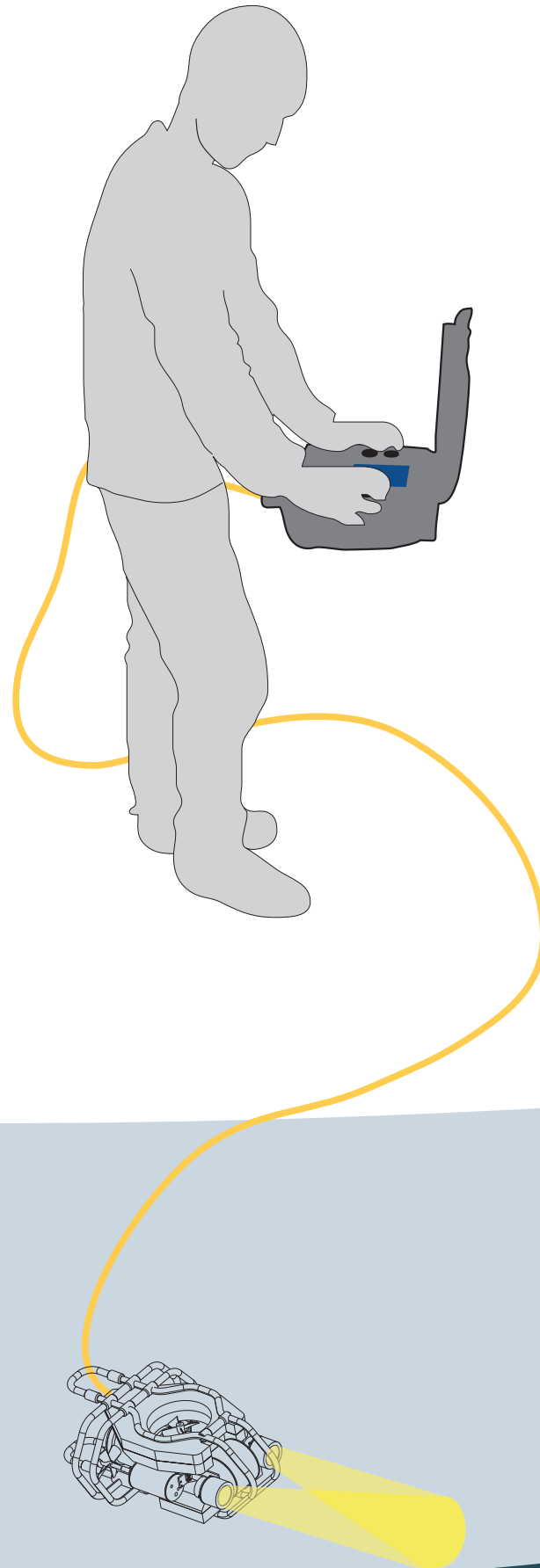
Inspección anclajes y amarres, verificar profundidad de dragado y mantenimiento en piscifactorías



Rescate submarino, búsqueda de personas u objetos

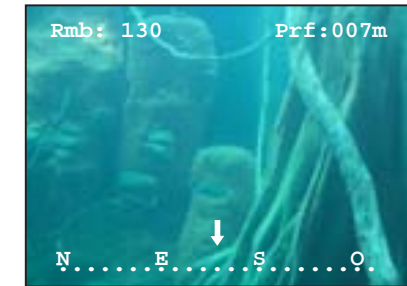


Inspección de áreas de pesca, control de artes de pesca y estudios medioambientales



## VISIÓN

Mediante el monitor LCD, integrado en el maletín estanco, se observan los fondos marinos y objetos, con lectura relativa a profundidad y compás en pantalla.



## FÁCIL

Su manejo, a través del maletín de control, es sencillo, preciso, claro y muy intuitivo.



## ACCIÓN

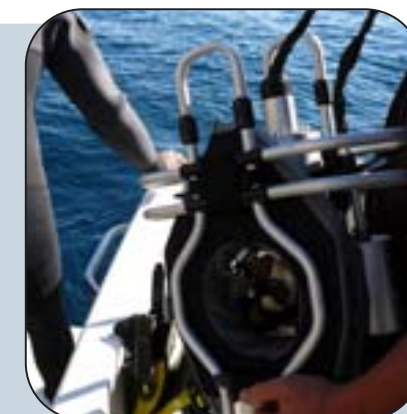
Gracias a sus tres motores, este ROV se puede dirigir hasta lugares de difícil acceso.

Su cable umbilical de hasta 100 metros y su potencia permite abarcar un amplio radio de trabajo.



## COMPACTO

Sus dimensiones y su reducido peso permiten ser transportado fácilmente y manipulado por un solo individuo, consiguiendo una puesta en marcha sencilla y rápida.



## COMPONENTES



Robot subacuático bleeper pro



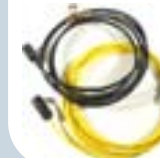
Módulo de control del robot, con pantalla de 7"



Umbilical de baja tensión y de seguridad en diferentes medidas



Caja conexiones entre control, umbilical y alimentación



Cables auxiliares

## ACCESORIOS



Maleta de transporte con ruedas



Láser de medición comparativa



Brazo mecánico

### VERSIÓN AT



Kit de alimentación a alta tensión con armario alimentación y umbilical D7 mm hasta 200 metros

