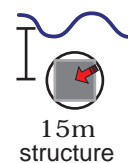


seekit



display panoramic



CARACTERÍSTICAS TÉCNICAS

Alimentación	Baterías NiMH / Alimentación externa 12v
Autonomía	5 horas
Pantalla Display	7" panorámica; Brillo 500 cd/m
Temperatura de trabajo	-20° a 50°
Cable umbilical	15 m (no apto para arrastre)

DIMENSIONES / PESO

Medidas principales	300 x 270 x 140 mm
Peso total	4,5 Kg

SISTEMA DE VISIÓN

Cámara TV	CCD Color 1/3" , 420 líneas de resolución
Dimensiones cámara	110 x D 30 mm
Sistema vídeo	PAL, NTSC optativo
Salidas	Video compuesto para TV, PC y grabador



Pol. Ind. Can Magí
C/ Joan Buscallà, s/n, nave 1
08190 Sant Cugat del Vallès (Barcelona)
www.praesentis.com

Tel.:(+34) 93 587 98 52
Fax:(+34) 93 589 80 81
E-mail: info@praesentis.com



seekit

EQUIPO ESENCIAL PARA
LA SEGURIDAD SUBMARINA A BORDO

seekit

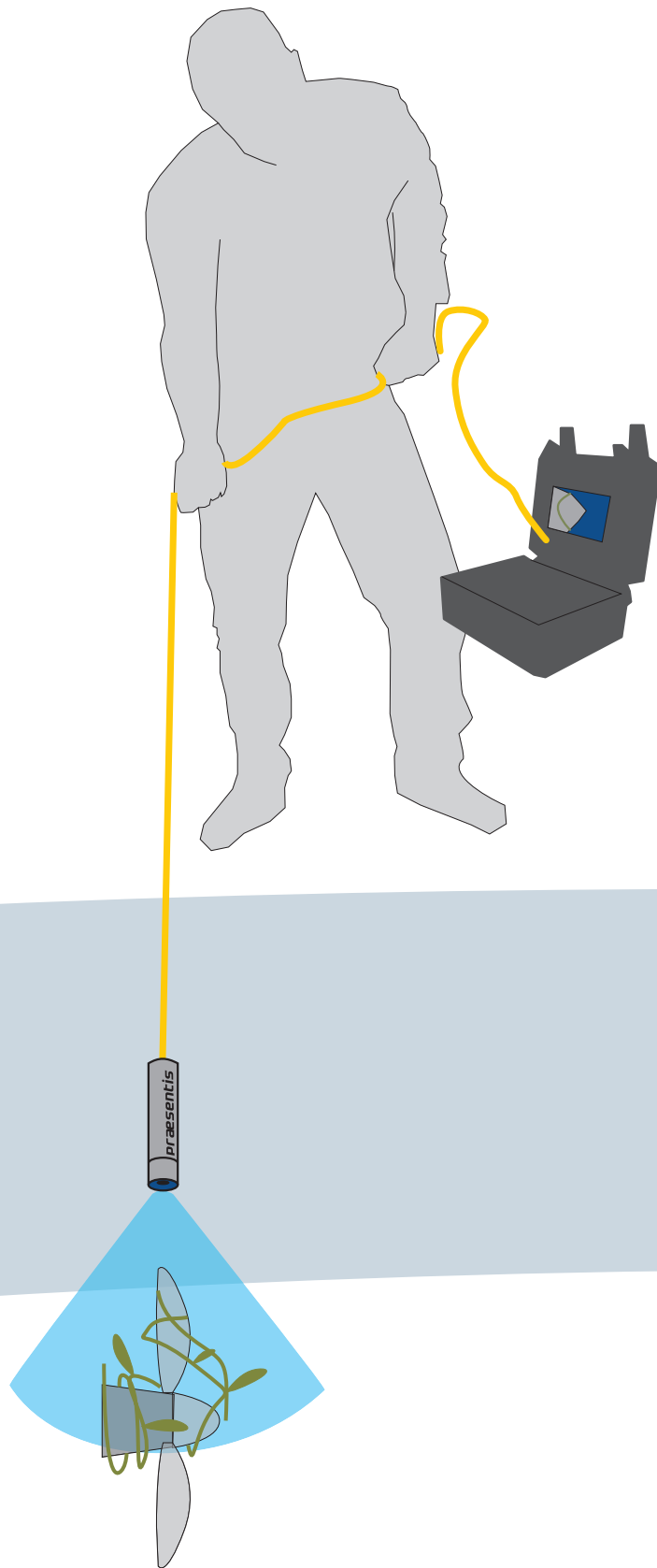
EQUIPO ESENCIAL PARA LA SEGURIDAD SUBMARINA A BORDO

Sistema de visión submarina de fácil uso, compacto, manejable y ligero.

Gracias a sus prestaciones, Seekit se convierte en un complemento ideal en materia de seguridad en el día a día de todas las actividades náuticas.

Seekit con su accesorio de adaptación al bichero permite inspeccionar de forma precisa zonas con diferentes ángulos de visión.

Seekit es también un elemento en materia de ocio.



FÁCIL MANEJO

Su sencillo uso es otra de sus ventajas ya que tan solo pulsando un botón Seekit estará operativo, visualizando el entorno submarino.



ACCESORIOS

El pack Seekit viene integrado en un maletín estanco garantizando una protección total, además con diferentes accesorios como: bolsas aislantes para los diferentes componentes, cargador de baterías, protector de óptica y adaptador al bichero.



CONEXIONES

Mediante una conexión RCA es posible grabar las imágenes captadas por Seekit registrándolas en una video cámara o directamente en un portátil.



SEGURIDAD

Su reducido peso y dimensiones permiten transportar el Seekit cómodamente incluso sobre la cubierta de la embarcación.



COMPONENTES



Pantalla de 7" donde visualizar las imágenes, es impermeable y puede ser colgada



Maleta de seguridad estanca y con flotabilidad donde se guardan todos los componentes



Cámara a color de 420 líneas con cable de 15 metros



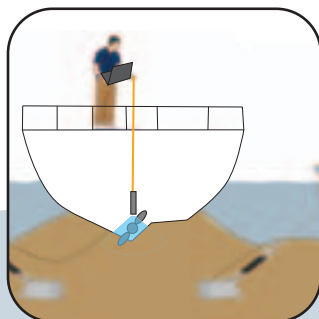
Accesorio para adaptar la cámara al bichero



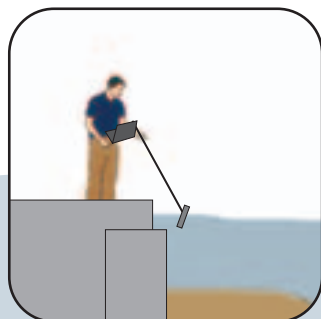
Fundas impermeables para el cargador, cable y cámara



Cargador para la batería



Revisión de hélices y anclas



Apoyo en maniobras de fondeo y atraque con el bichero



Localización de objetos



Inspección de rocas y pecios